

特養

クリスマス忘年会

特養では、12/14日(日)にクリスマス忘年会を開催致しました。

昼食に寄せ鍋を提供し『温まるわぁ』『出汁が効いてて美味しい♡』と大好評でした!!

午後からは、サンタクロースに扮した職員が皆様一人一人にプレゼント贈呈と

写真撮影を行い、『これはいいわ♪』『ありがとう』と笑顔溢れるひとときと

なりました。おやつに、クリスマスケーキとジュースを提供すると『ケーキや!』

『甘くておいしいねえ』と嬉しそうに召し上がっておられました。

寒い日が続いていますが、皆様から笑顔と活気あるお声掛けを頂き、スタッフも皆様と一緒に心温まる賑やかな一日を過ごすことができました。



社会福祉法人 光風会

★ たちばなの里

〒577-0846 東大阪市岸田堂北町 6-1

<http://tatibananosato.or.jp>

☎ 06-6224-5111

たちばなの里

検索



デイサービス

クリスマスリース制作

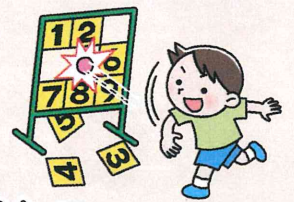


MERRY CHRISTMAS



12月のデイサービスでは、クリスマスを彩る大きなクリスマスリースを、職員と一緒に制作しました。作成中は「どんな作品になるのかなあ？」とワクワクしながら、皆様毎日一生懸命に取り組まれ、ついに完成！出来上がったリースは、1メートル×1メートルほどの迫力ある大きさに、飾ると「きれいにできたね」と満足そうに眺められ、フロアが一気にクリスマスモードに包まれました。廊下の壁にはこのリースをはじめ、来年の干支である馬など、季節を感じる作品もいろいろと展示しています。ご来苑の際は、ぜひ足を止めてご覧いただくと嬉しいです。私たちデイサービス職員も、皆様に「デイサービスに来て楽しかった」と感じていただけるよう、来年も一人ひとりに寄り添いながら、あたたかな時間を一緒に過ごしていきたいと思ひます。





11/16(日)に布施小学校で開催された『太平寺校区ふれあい広場』に参加させて頂きました。たちばなの里の出し物は“ストラックアウト”。皆さん奮って参加され景品をゲット♪なんと9枚全部を抜くMR.パーフェクト賞も出て、大盛り上がりでした!!また“福祉車両体験”では、車椅子に乗ったまま昇降機が上がると「おお～、デイサービスに行く人をよく見るけど、こんな感じなのね」と感想を頂きました。福祉を身近に感じていただける体験をこれからも続けていきたいと思えます!!



大人気のストラックアウト



ついにパーフェクトが!!



体験って大事♡



医務室だより

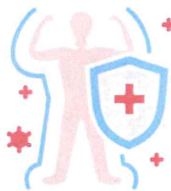
1 食事



良質なタンパク質、ビタミン、ミネラルを摂取。栄養豊富なものをバランスよく。
※脂質・糖分の摂りすぎに注意しましょう!!

免疫力を高めよう!!

5つの習慣



★健康に過ごせるよう心がけましょう★

2 睡眠



毎日同じ時間帯に眠り、同じ時間帯に起きる。同じリズムで睡眠を確保。夜は副交感神経が優位に働きます。

3 運動



1日10分から疲れない程度、家の中でできる運動でOK。免疫力向上、生活習慣病予防、脳の活性化にも効果的。

4 身体を温める



湯船(40℃、5~10分)に浸かる。体温上昇でリンパ球が増加&リラックス。

5 よく笑う



笑うと副交感神経が優位に働きます。免疫の要『NK細胞』が活性化!!

お餅つき



別館永楽では、12/15(月)に“お餅つき”を開催しました。

会場は、1階の多目的ホール。中央にブルーシートを敷き、その上に杵と臼を準備。蒸したもち米を職員がすりつぶし、つきやすい状態にします。そして、ここからが利用者の皆様の出番です。「よいしょ!!」の大きなかけ声に合わせて、力いっぱいお餅をついていただきました!! 次は温かなぜんざいを提供させていただきました。『甘くて美味しいわ。』

『餅つきの後はやっぱりこれやな♪』と餅つきの後の高揚感の中、嬉しそうに召し上がっておられました。つきあがったお餅は、お飾り用の大きさに丸め、最後にお餅の上にミカンを置いて鏡餅の完成です。

皆様のご協力により無事にお餅つきを終え、お正月を迎える準備を整えることができました。

別館
永楽

社会福祉法人 光風会

たちばなの里 別館永楽

〒577-0845 東大阪市寺前町 1-4-21

<http://tatibananosato.or.jp>

06-6720-1801

たちばなの里 別館永楽 検索



1月の行事予定

2026

日	月	火	水	木	金	土
				元旦 1 特養 永楽 お屠蘇	2	3
4	5 特養 ♥ 裁縫 デイ お屠蘇	6	7 特養 ホーム喫茶	8 永楽 永楽商店・居酒屋 美容レクリエーション 包括 介護予防教室 うたごえ (岸田堂自治会館)	9	10 包括 わくわく元気会 (太平寺公民分館)
11 特養 もちつき会	12 成人の日 特養 理容の日 永楽 理容	13	14 永楽 永楽喫茶	15 特養 書道クラブ 永楽 カラオケ喫茶 包括 俊徳ふれあい たちばな会 (俊徳集会所)	16 デイ 飲食お楽しみ企画 (たこ焼き)	17 包括 三ノ瀬ふれあい たちばな会 (三ノ瀬公民分館)
18 特養 DVD鑑賞会	19 特養 ♥ 裁縫 お誕生日週間	20 特養 たちばな商店	21	22 特養 手芸クラブ 永楽 居酒屋 包括 荒川ふれあい たちばな会 (荒川公民分館)	23 包括 いきいきサロン ひだまり (太平寺公民分館)	24
25	26 特養 理容の日 永楽 理容 包括 介護予防教室 いこい (たちばなの里1階)	27	28	29 永楽 カラオケ喫茶	30	31

特養 …たちばなの里 永楽 …別館永楽 包括 …地域包括支援センター デイ …デイサービス ♥ …ボランティアさん



Instagram
始めました!!



Instagram



ホームページ



YouTube

★ 介護のお悩み事がございましたら、たちばなの里までお気軽にご相談下さい ★

2月の行事予定

2026

日	月	火	水	木	金	土
1	2 特養♥裁縫 理容の日	3 永楽 豆まき デイ 節分	4	5 永楽 永楽商店 居酒屋	6	7 包括 わくわく元気会 (太平寺公民分館)
8 特養 節分	9 永楽 理容	10	11 建国記念の日 特養 ホーム喫茶 永楽 永楽喫茶	12 永楽 カラオケ喫茶 居酒屋 包括 介護予防教室 うたごえ (岸田堂自治会館)	13	14
15	16 特養♥裁縫 理容の日 デイ お誕生日週間	17	18	19 特養 書道クラブ 永楽 居酒屋 包括 俊徳ふれあい たちばな会 (俊徳集会所)	20	21 包括 三ノ瀬ふれあい たちばな会 (三ノ瀬公民分館)
22 特養 DVD鑑賞会	23 天皇誕生日 永楽 理容 包括 介護予防教室 いこい (たちばなの里1階)	24 特養 たちばな商店	25	26 特養 手芸クラブ 永楽 カラオケ喫茶 包括 荒川ふれあい たちばな会 (荒川公民分館)	27 包括 いきいきサロン ひだまり (太平寺公民分館)	28

特養 …たちばなの里 永楽 …別館永楽 包括 …地域包括支援センター デイ …デイサービス ♥…ボランティアさん



Instagram
始めました!!



Instagram



ホームページ



YouTube

★ 介護のお悩み事がございましたら、たちばなの里までお気軽にご相談下さい ★